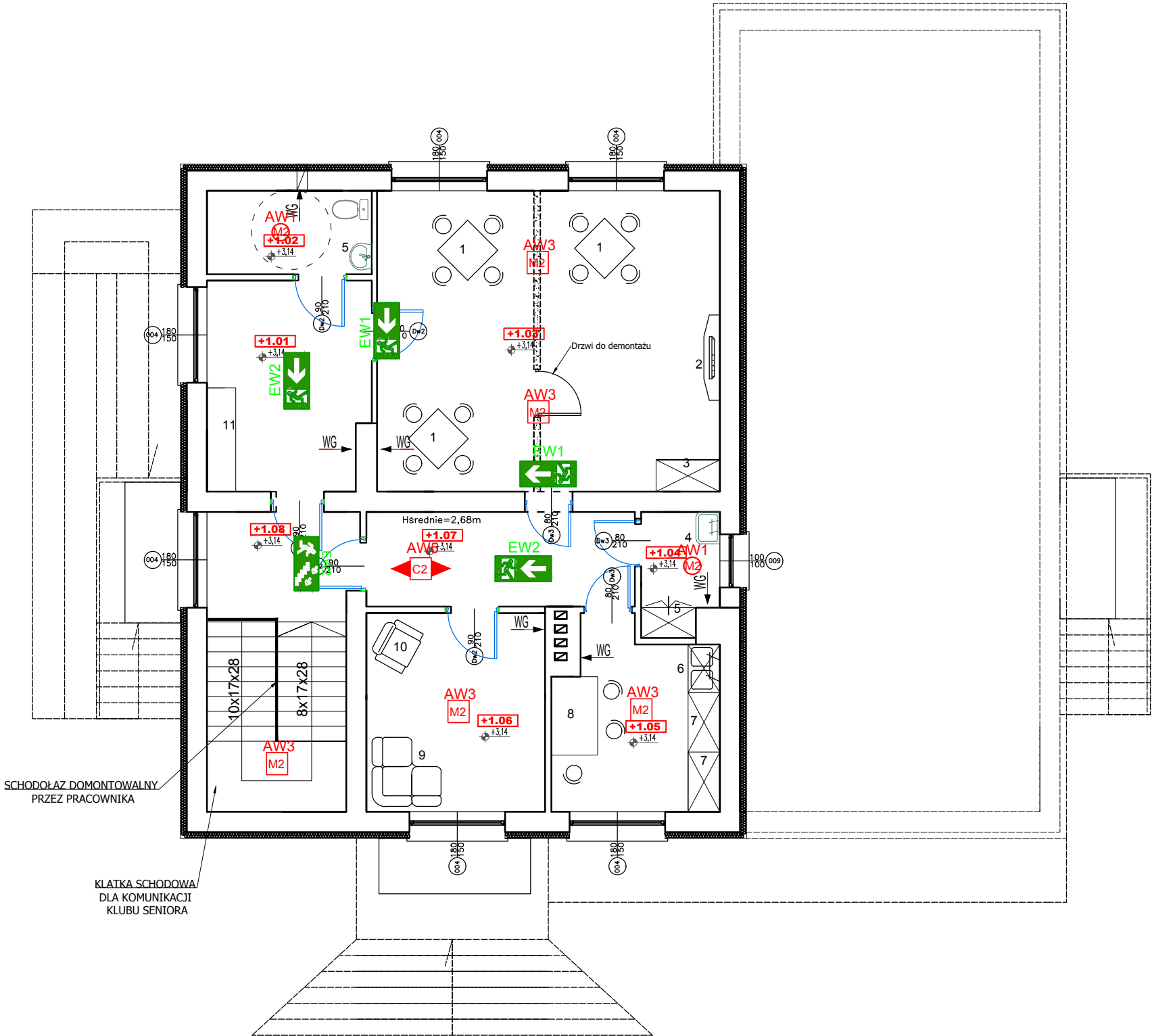


OŚWIETLENIE AWARYJNE  
RZUT PODDASZA  
1 : 100



- AW1  
itech M2 302 ST
- AW3  
ONTEC R M2 102 ST
- AW5  
ONTEC R C2 105 ST
- AW6c  
ONTEC S W1 COLD 302 ST + zest. mont. na ścianę
- EW1  
ONTEC S M1 301 ST
- EW2  
ONTEC G E1B 101 ST

JEDNOSTKA PROJEKTOWA  ARCHI-BUD PROJEKTOWANIE I NADZÓR BUDOWLANY MGR INŻ. MICHAŁ KAMIŃSKI 13-332 JAMIELNIK UL. NOWA 9 NIP 744 175 51 16	BRANŻA: ELEKTRYCZNA	NR RYS. E-7
	PROJEKTOWAŁ: mgr inż. Daniel Sokółowski WAM/0149/PWOE/11	
	SPRAWDZIŁ:	
	ASYSTENT PROJEKTANTA: Justyna Malinowska	
LOKALIZACJA: Kisielice, ul. Daszyńskiego 21 dz nr 26	TYTUŁ RYSUNKU:  <b>OŚWIETLENIE AWARYJNE</b> <b>RZUT PODDASZA</b> <b>1 : 100</b>	
INWESTOR: Gmina Kisielice ul. Daszyńskiego 5 14-220 Kisielice		
DATA: 03.2019		
SKALA: 1 : 100		